

## Aufklärungsbogen Schilddrüsen-Szintigraphie

Sehr geehrte Patientin,  
sehr geehrter Patient,  
liebe Eltern,

um bei Ihnen/Ihrem Kind eine mögliche Erkrankung der Schilddrüse festzustellen, bzw. auszuschließen, ist unter anderem eine Schilddrüsen-Szintigraphie vorgesehen.

Dieses Informationsblatt soll Ihnen helfen, den Ablauf dieser Untersuchung zu verstehen.

### Was geschieht bei einer Schilddrüsen-Szintigraphie?

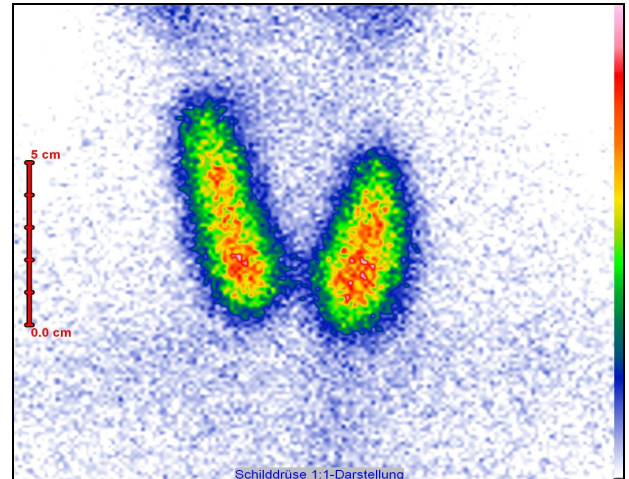
Eine geringe Menge einer radioaktiv markierten Substanz wird in die Armvene gespritzt, welche sich im weiteren Verlauf in der Schilddrüse ansammelt. Die Strahlen, die Sie abgeben, werden mit Hilfe einer Gammakamera und einem angeschlossenen leistungsstarken Computer in digitale Bildsignale umgewandelt. Dabei entstehen zweidimensionale Bilder.

### Zum Untersuchungsablauf:

Es wird eine geringe Menge an Radioaktivität gespritzt. Nach einer Wartezeit von ca. 20 Minuten erfolgt unter der Gammakamera die Aufnahme eines Szintigrammes der Schilddrüse. Dies wird in etwa nochmals 20 Minuten in Anspruch nehmen. Während dieser Zeit sollten Sie absolut ruhig liegen bleiben, um die Aufnahmequalität nicht einzuschränken.

### Ist eine Szintigraphie schmerzhaft?

Die Untersuchung selbst ist nicht schmerzhaft. Sollten Sie Probleme bei der langen Liegezeit unter der Gammakamera haben, sind wir gern bereit, Ihnen bei einer bequemerer Lagerung behilflich zu sein.



Beispiel eines Schilddrüsen-Szintigrammes

### Ist eine Szintigraphie gefährlich?

Bei einer Szintigraphie ist die Strahlenbelastung nicht höher als bei einer üblichen Röntgenuntersuchung, da die radioaktiv gespritzte Substanz innerhalb kurzer Zeit zerfällt und über die Nieren ausgeschieden wird.

Außerdem führen wir Szintigraphien nur durch, wenn der zu erwartende Nutzen die möglichen Komplikationen und die Strahleneinwirkung rechtfertigt.

Aufgrund der dem Körpergewicht angepassten Menge an Radioaktivität kann eine nuklearmedizinische Untersuchung bei Kindern sogar besonders geeignet sein, da sie keine Schmerzen verursacht.

---

### Einverständniserklärung

- Den Aufklärungsbogen „Schilddrüsenszintigraphie „ habe ich gelesen und verstanden. Ich konnte alle mich interessierenden Fragen stellen. Sie wurden vollständig und mir verständlich beantwortet.
- Ein Zweitstück des Bogens habe ich auf Wunsch erhalten.
- Angaben und Daten zur nuklearmedizinischen Untersuchung gem. § 85 der Strahlenschutzverordnung wurden auf meinen Wunsch im Informationsteil eingetragen.

#### Einwilligung:

- Ich habe mir meine Entscheidung gründlich überlegt und benötige keine weitere Überlegungsfrist.
- Ich willige hiermit in die Untersuchung ein.

---

Ort und Datum

Patient/Patientin/Betreuer/Sorgeberechtigter\*

Arzt

\*Unterschreibt ein Elternteil allein, erklärt er mit seiner Unterschrift, dass ihm das Sorgerecht allein zusteht oder dass er im Einverständnis mit den anderen Elternteil handelt.

### Information nach § 85 der Strahlenschutzverordnung über die Untersuchung mit radioaktiven Stoffen

Bei Frau/Herrn

am (Tag der Untersuchung)

eine (Art der Untersuchung)

durchgeführt.

Das radioaktive Arzneimittel wurde

- In eine Vene (i. v.) gespritzt
- Über einen Venenkatheter gespritzt.

Verabreichte Radioaktivität:

MBq Tc99m

Strahlenexposition (effektive Dosis): < 1 mSy bei 50 -70 MBq Tc99m-Phosphonat.

Bei Rückfragen wenden Sie sich bitte an die Praxis Dr. Mahmalat.

---

Ort und Datum

Patient/Patientin/Betreuer/Sorgeberechtigter\*

Arzt

\*Unterschreibt ein Elternteil allein, erklärt er mit seiner Unterschrift, dass ihm das Sorgerecht allein zusteht oder dass er im Einverständnis mit den anderen Elternteil handelt